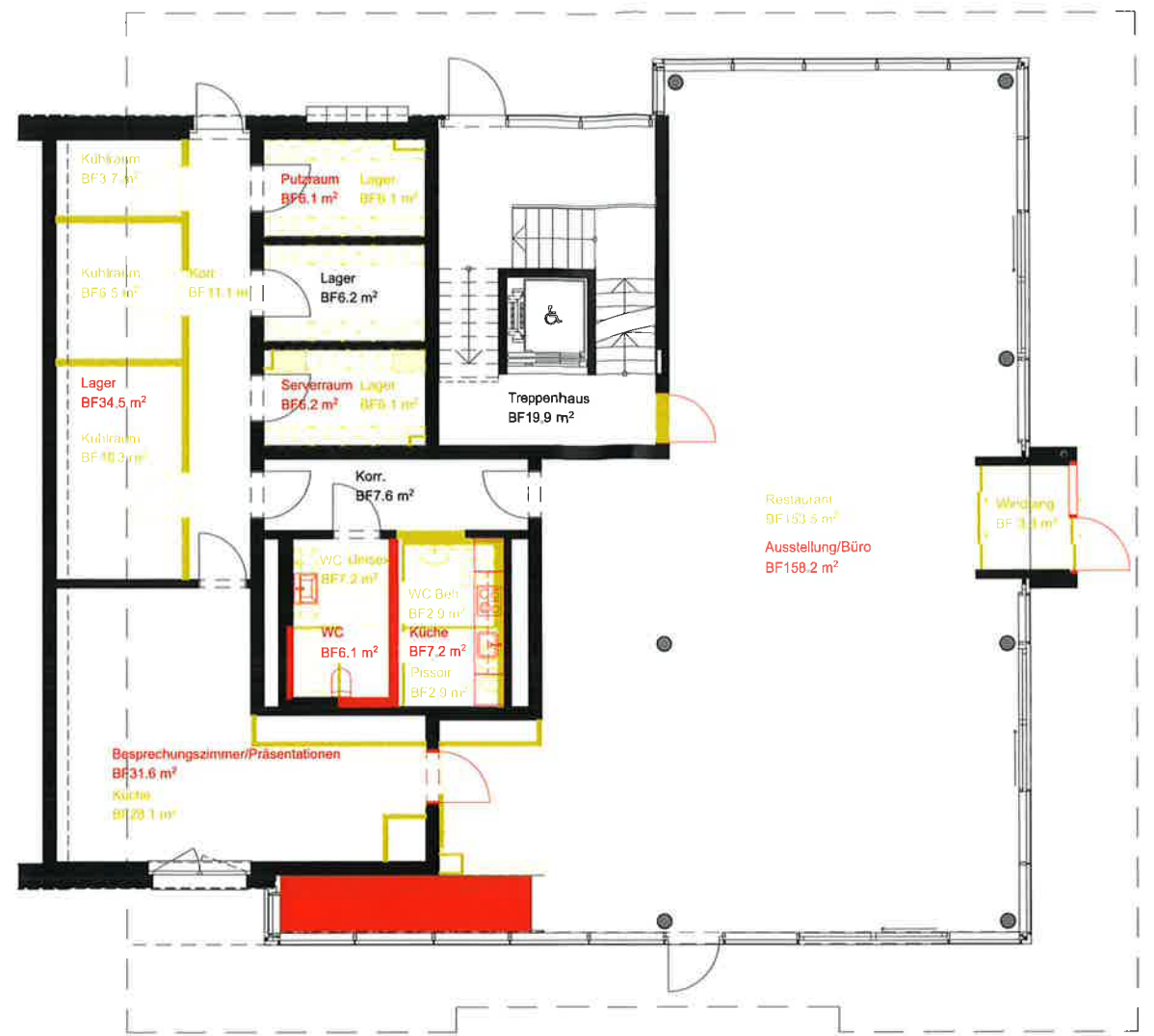


-1. UG HM7 1:100



0. EG HM7 1:100

**Bauherrschaft:**

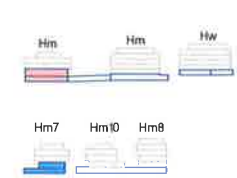
C. Vanoli Generalunternehmung AG  
Artherstrasse 27  
6405 Immensee

**Architekt:**

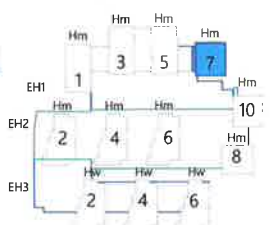
Suter+Renner AG  
dipl. Architekten HTL ETH SIA  
Bodenstrasse 6  
6403 Küssnacht

**ORTSKERN HONAU**

**Schema Schnitt**



**Schema Situation**



Familie Vanoli c/o Vanoli Immobilien Treuhand AG  
Artherstrasse 27 6405 Immensee  
T 041 854 60 80 www.c-vanoli.ch

±0.00 = 444.50 m ü.M. Fixpunkt: PP 462 = 442.791 m.ü.M.

Rev. Index:  
Baueingabeplan

Suter + Renner AG  
dipl. Architekten HTL ETH SIA  
Bodenstrasse 6  
6403 Küssnacht

T 041 854 30 80  
www.suterrenner.ch  
info@suterrenner.ch

**suter+renner**

**230.4-3.1 HM 7 Ebene 0\_EG\_Umnutzung**

Bauherrschaft: C. Vanoli Generalunternehmung AG, Artherstr. 27, 6405 Immensee  
Format: A2  
Datum: 27.02.2024  
Bauobjekt: Ortskern Honau Etappe 4, Hirschenmatt 7, 6038 Honau  
Masstab: 1:100  
Gezeichnet: LS